

グループ学習室利用案内

グループ学習室とは

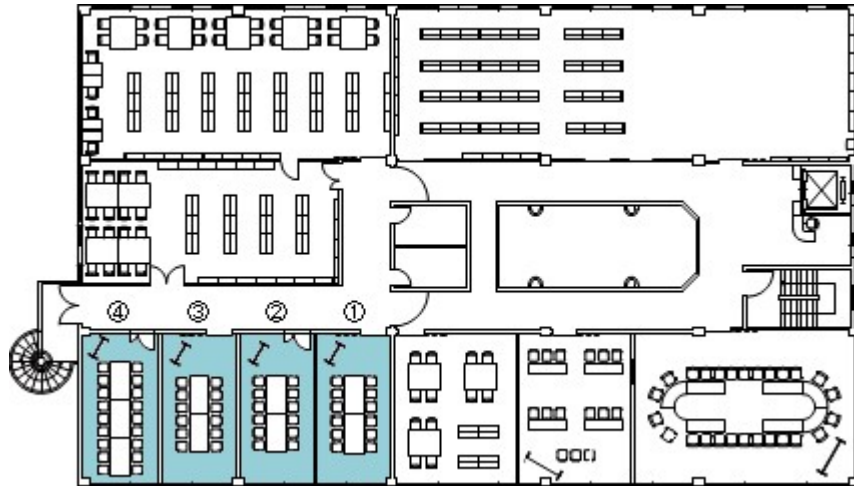
「グループ学習室」とは、学生や教職員が自由に利用できる自主学習のための空間です。

大学における学習は、一人で行うものばかりではありません。自分の研究をプレゼンテーションし、仲間とディスカッションを重ねることで新しい価値観と出会うことも大切な学習です。

グループ学習室を利用して、ぜひ仲間とともにそれぞれの「学び」を深めてください。

場 所

中央図書館 3F 全 4 室



利用時間

平日	8:30 ~ 20:00
土曜日	9:00 ~ 18:00

中央図書館開館時間内に準じます。
後片付けも開館時間内におさまるようにお願いします。

対象者

本学の学生・教職員・関連施設の職員（混雑時は学生を優先します。）

利用方法

グループ学習室を利用したい方は、1F カウンターまで申し出てください。
1グループ3時間利用できます。次の利用希望者がなければさらに3時間延長できます。

設 備

42 インチモニター
ノートパソコン（貸出用）
DVD・VHS プレイヤー（貸出用）
ホワイトボード

注意事項

1. 飲食は禁止です。
2. 携帯電話、スマートフォン等の通話は禁止です。
3. 開けた窓は閉めて下さい。



ノートパソコンの貸出について

図書館では、学習支援の充実を目指し、ノートパソコンの貸出を行っております。
備え付けのモニターとあわせて、プレゼンテーション準備、論文・レポート作成など様々な学習用途にご利用ください。

- 場 所 中央図書館 3F グループ学習室での利用に限ります。
- 利用方法 カウンターで手続きをして利用してください。
学生は学生証、教職員は職員証、関連施設の職員は図書館カードを提示してください。
1回の利用は3時間までです。利用時間を延長したい場合は、カウンターに確認してください。
- 注意事項 1. 利用目的以外の用途に使用しない。
2. 機器等を置いたまま席を離れない。（盗難防止）
3. 破損及び汚損した場合は、速やかにカウンターに申し出る。

