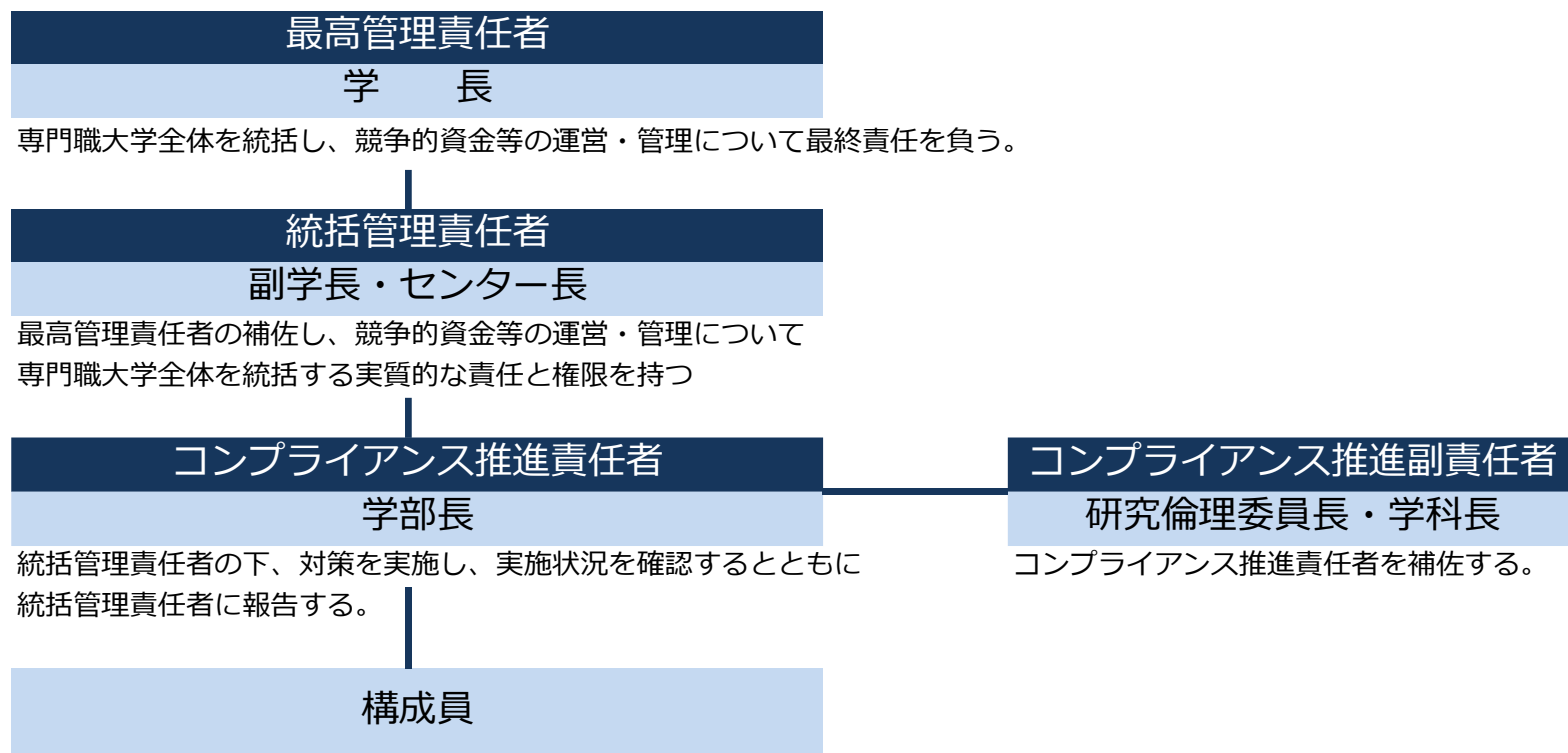
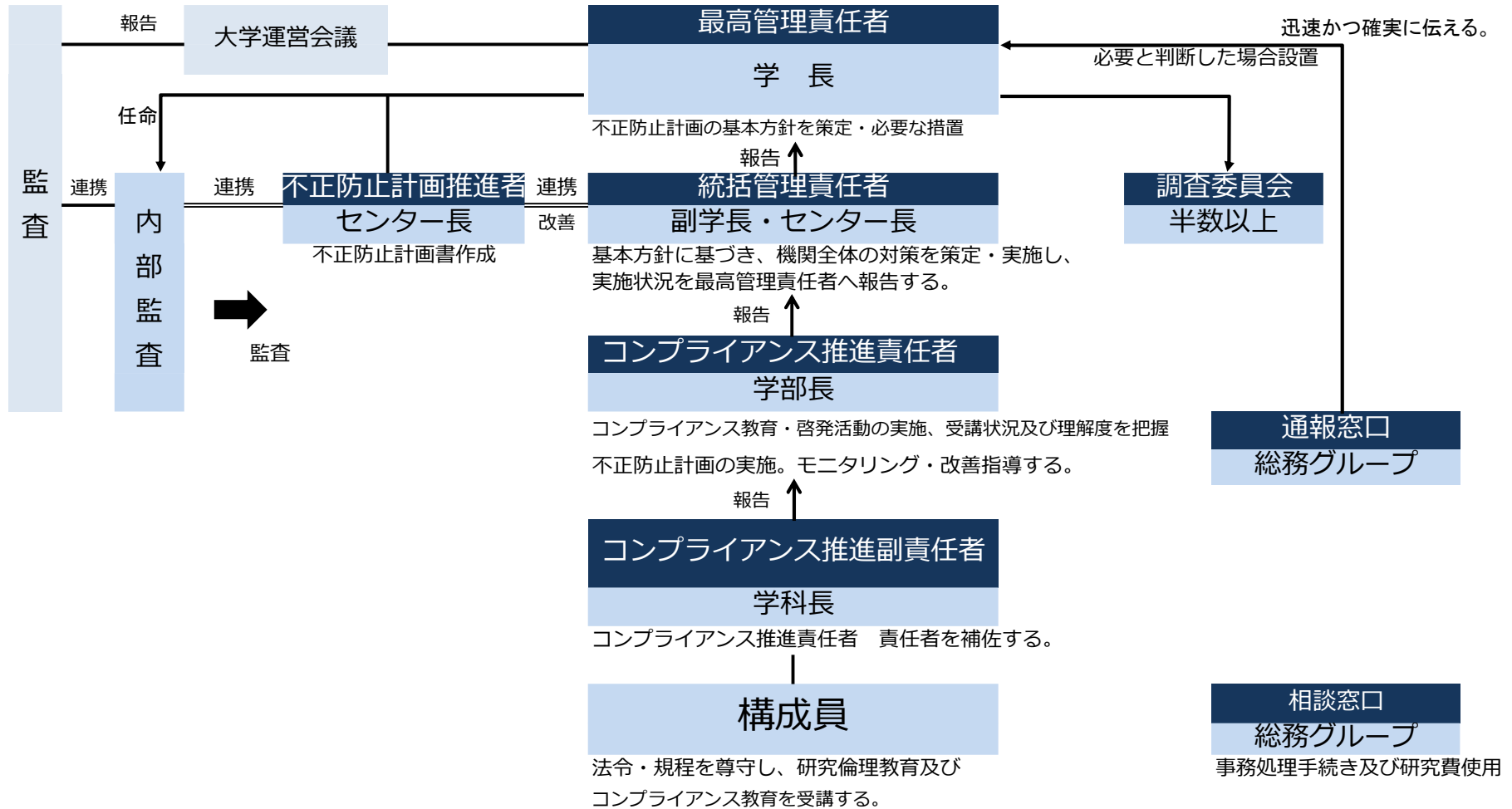


## 競争的資金等の適正管理における責任体系図



# 競争的資金等不正防止計画実施フロー図



## 各種委員会

### 研究倫理委員会

研究倫理委員長・研究倫理教育責任者

委員の互選

研究倫理教育を定期的に行い、受講状況を統括管理責任者に報告する。

研究倫理副委員長

委員の互選

議長

委員

理学療法士、作業療法士及び医師の国家資格を持つ者 各1名  
生命科学領域、人文・社会科学分野の教員または事務職員 若干名  
倫理、社会、法律に関し専門知識を有する学内外の者 若干名  
その他学長が必要と認めた者

研究者

研究倫理教育を定期的にする

庶務：総務グループ

### 利益相反管理委員会

委員長

副学長・学部長

副委員長

必要に応じ委員長が指名

委員

学部長  
学科長  
社会貢献委員長及び研究倫理委員長  
学外の有識者  
センター長  
学長が必要と認める者

庶務：総務グループ

### 動物実験委員会

施設長

学長の名を受けた者

実験動物及び施設等を管理

委員

動物実験等に優れた見識を有する者  
実験動物に関して優れた見識を有する者  
その他学識経験者を有する者

庶務：総務グループ